

OBJEKT-ID: 616

PROPERTY INFORMATION

Details

SCHILLERPLATZ 1 (4020 LINZ)



Ihr Ansprechpartner

Lidl Österreich GmbH

0043 662 442833 1306 (Immobilienabteilung)

immobilien@lidl.at

Company

Lidl Österreich GmbH Unter der Leiten 11 5020 Salzburg Mail: immobilien@lidl.at



OBJEKT-ID: 616

Details

SCHILLERPLATZ 1 (4020 LINZ)

Erwerbsart	Miete
Mietpreis	EUR 8,50 zzgl. USt. + BK + 3 BMM Kaution
Objekt-ID	616
Verfügbarkeit	Ab sofort
Adresse	Schillerplatz 1 (4020 Linz)
Bundesland	Oberösterreich
Art der Immobilie	Mietfläche
Flächengröße	Gesamtfläche 132,00 m²

WEITERE INFORMATIONEN ZUR IMMOBILIE

Die Statutarstadt Linz mit etwa 207.000 Einwohnern liegt an der Donau im Zentrum Oberösterreichs auf halbem Weg zwischen Salzburg und Wien. Die Linzer Innenstadt, in der sich auch die zur Vermietung gelangende Fläche befindet, zeichnet sich durch eine schöne Altstadt mit barocken Gebäuden, wie etwa dem Alten Rathaus und dem Alten Dom aus. Die Innenstadtlage bedingt, dass sämtliche öffentlichen Verkehrsmittel innerhalb einer Minute erreichbar sind. Einkäufe des täglichen Bedarfs können in dem im Erdgeschoss befindlichen Lidl-Markt und entlang der Landstraße getätigt werden.

Die Wohnung befindet sich im 2. Obergeschoss (ohne Lift) eines gemischt genutzten Gebäudes (Gewerbe + Wohnen). Die besonders helle Wohnung verfügt über ca. 132 m² und besticht durch die Lage innerhalb des Linzer Stadtzentrums mit Blick auf den nördlich gelegenen Schillerpark. Die Wohneinheit teilt sich in zwei Räume, ein großes Wohn- und Esszimmer und ein Schlaf- und/oder Arbeitszimmer. Ein getrenntes WC und Badezimmer ist in der Wohnung selbstverständlich vorhanden.

Die Wohnung wird ohne Einrichtung (zB Einbauküche) übergeben, und auf maximal 5 Jahre befristet vermietet.

Die Mietfläche kann ebenfalls als Büro oder Praxis genutzt werden.

Bei Interesse und Besichtigungswünschen steht Ihnen unser Team gerne nach Vereinbarung eines Besichtigungstermins zur Verfügung.

Ihr Ansprechpartner

Lidl Österreich GmbH
0043 662 442833 1306
(Immobilienabteilung)
immobilien@lidl.at

Company

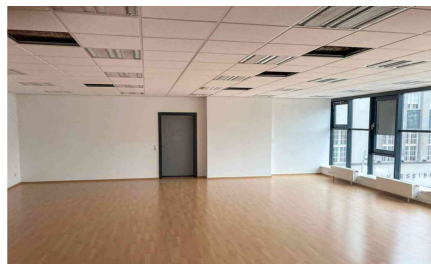
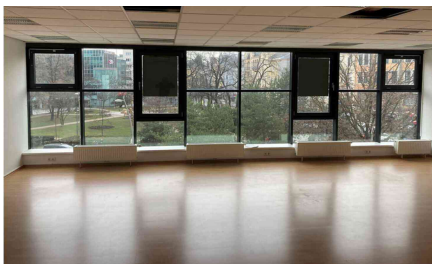
Lidl Österreich GmbH Unter der Leiten 11 5020 Salzburg Mail:
immobilien@lidl.at

OBJEKT-ID: 616

Details

SCHILLERPLATZ 1 (4020 LINZ)

IMAGES





OBJEKT-ID: 616

Details

SCHILLERPLATZ 1 (4020 LINZ)

Downloads